

Durchschnittlicher Gehalt Average Value		pro Tagesportion / per Daily Portion (2 Kapseln / capsules)	% NRV ¹
Vitamin B ₆		0,49 mg	35
Vitamin B ₁₂		0,876 µg	35
Folsäure / Folic Acid		70 µg	35
L-Arginin / L-Arginine		440 mg	
L-Citrullin / L-Citrulline		65 mg	

¹ NRV (Prozentwert der Referenzmenge für die Tageszufuhr (Erwachsene))
(Percent of the daily reference intake value (adults))

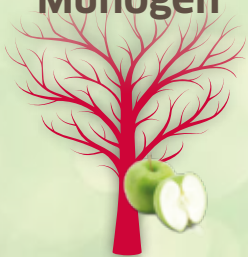
DE ZUTATEN: Trauben- und Apfelextrakt (Sulfite) (36%), L-Arginin, Kapselhülle (Hydroxypropylmethylcellulose), Körneramaranth-Extrakt (*Amaranthus hypochondriacus*), L-Citrullin, Trennmittel (Stearinsäure), Natürliches Aroma, Vitamin B₁₂, Vitamin B₆, Folsäure.

EN INGREDIENTS: Grape and Apple Extract (Sulphites) (36%), L-Arginine, Capsule Shell (Hydroxypropylmethylcellulose), Inca Wheat-Extrakt (*Amaranthus hypochondriacus*), L-Citrulline, Anti-caking Agent (Stearic acid), Natural flavour, Vitamin B₁₂, Vitamin B₆, Folic Acid.

HINWEISE: Die angegebene empfohlene Tagesdosis nicht überschreiten. Nahrungsergänzungsmittel sollten nicht als Ersatz für eine abwechslungsreiche und ausgewogene Ernährung und eine gesunde Lebensweise verwendet werden. Produkt außerhalb der Reichweite von kleinen Kindern lagern. / **CAUTION:** Do not exceed the stated recommended daily dose. Food supplements should not be used as a substitute for a varied and balanced diet and a healthy lifestyle. Keep out of reach of young children.

FitLine®

Munogen



Nahrungsergänzungsmittel mit Aminosäuren und Vitaminen.
Food supplement with amino acids and vitamins.

DE VERZEHREMPFEHLUNG: Nehmen Sie 2 Kapseln täglich mit reichlich Flüssigkeit.

EN DAILY RECOMMENDATION: Take 2 capsules a day along with plenty of liquid.

41,38 g **e** 60 Kapseln à 0,69 g / 60 Capsules à 0,69 g

Hervorragende Produktqualität entsprechend dem internationalen GMP Standard.
Excellent product quality according to international GMP standards.

Mindestens haltbar bis Ende und Ch.-B./L.: siehe Boden. Kühl und trocken lagern. / Best before end and Lot No.: see bottom. Store in a cool, dry place.

Exklusiv entwickelt und hergestellt für die PM-International Gruppe.
Exclusively developed and manufactured for PM-International Group.



PM-International AG
An der Hofweide 17
67346 Speyer, Germany
www.fitline.com



PRODUCT QUALITY
regularly independently

TESTED by
TÜV SÜD ELAB



www.tuev-sued.de/elab/pm